

Herzlich Willkommen

Initiative
Rad-Verkehrswende
Hameln

JETZT!



Bürgerinnen- /Bürgerdialog am 14.02.2024

Verkehrsberuhigung rund um den 164er Ring

Wer wir sind

Initiative
Rad-Verkehrswende
Hameln

JETZT!



Unser Ausgangspunkt: Klimaschutz

5.3.2 Energieverbrauch und energiebedingte THG-Emissionen in Hameln

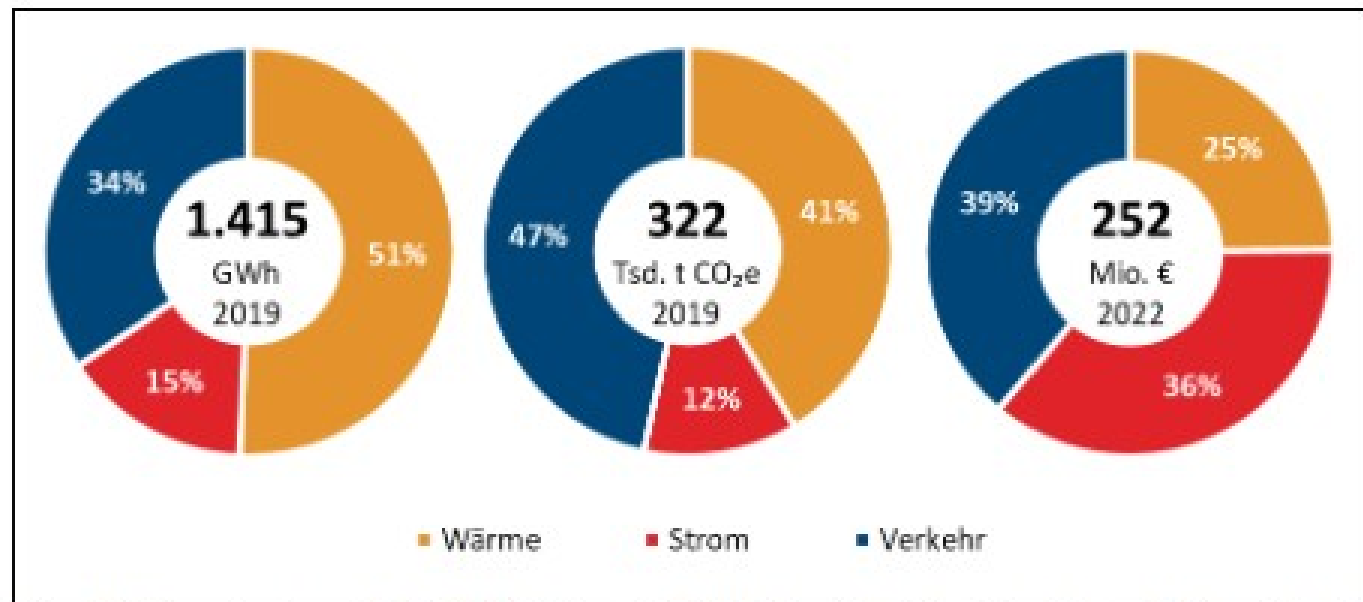


Abbildung 23: Endenergieverbrauch (links), THG-Emissionen in CO₂e (Mitte) und Energiekosten (rechts) nach Sektoren in Hameln 2019. Emissionen berechnet mit dem Emissionsfaktor des lokalen Strommix. Kosten berechnet mit Preisen von 2022. Strom hier ohne Fahr- und Heizstrom (B.A.U.M. Consult, 2023).

Quelle: B.A.U.M. Consult GmbH:
Fortschreibung des Klimaschutzkonzeptes
der Stadt Hameln, in: hameln.de,
27.09.2023, [online]
https://www.hameln.de/fileadmin/media/Dokumente/Abt._51__Umwelt/Klimaschutzkonzept/Fortschreibung_Klimaschutzkonzept_Hameln_Endbericht_V1.pdf (abgerufen am
01.02.2024).

Unser Ausgangspunkt: Klimaschutz

- Reduzierung der klimaschädlichen CO₂-Emissionen verursacht durch Verkehr
 - Konsequenz: weniger Lärm, Feinstaub, Unfälle
 - Konsequenz: höhere Lebensqualität

Wir haben Sie heute Abend eingeladen, um ...

- ...Ihnen unsere Vorschläge für eine **Verkehrsberuhigung** im Bereich des **164er Rings** und der **Fahrradstraße Scharnhorststr.** vorzustellen.
- ... mit Ihnen über diese Ideen ins Gespräch zu kommen.

1 Verkehrsberuhigung am 164er Ring



1/1 164 Ring – langfristige Pläne der Stadt

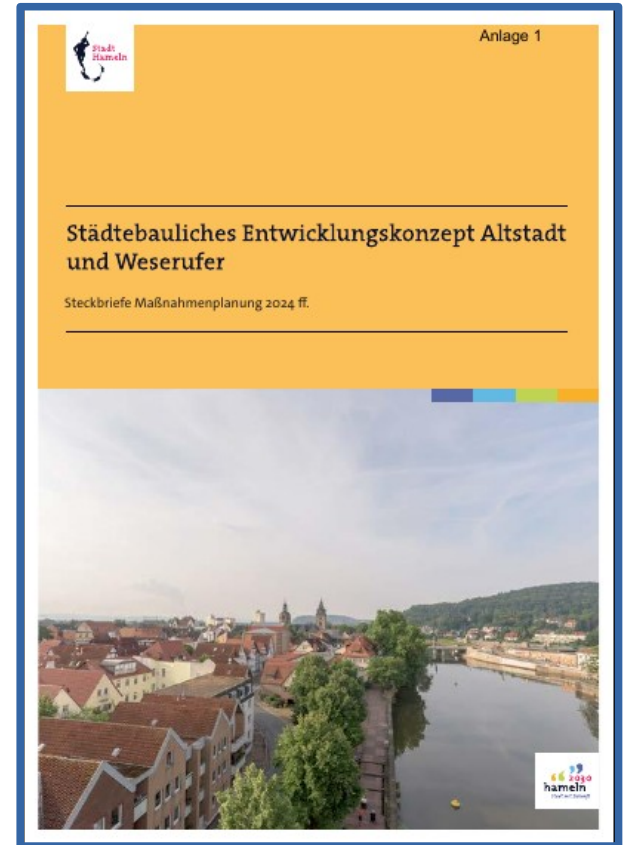


Ausgangspunkt unserer
Überlegungen:

Integriertes
Stadtentwicklungskonzept Hameln
2030 (ISEK 2030) - Klimaanpassung

Projekt 4: Sanierung Rathausplatz und
Bürgergarten

beschlossen im Rat am 11.11.2020



1/2 164 Ring – langfristige Pläne der Stadt

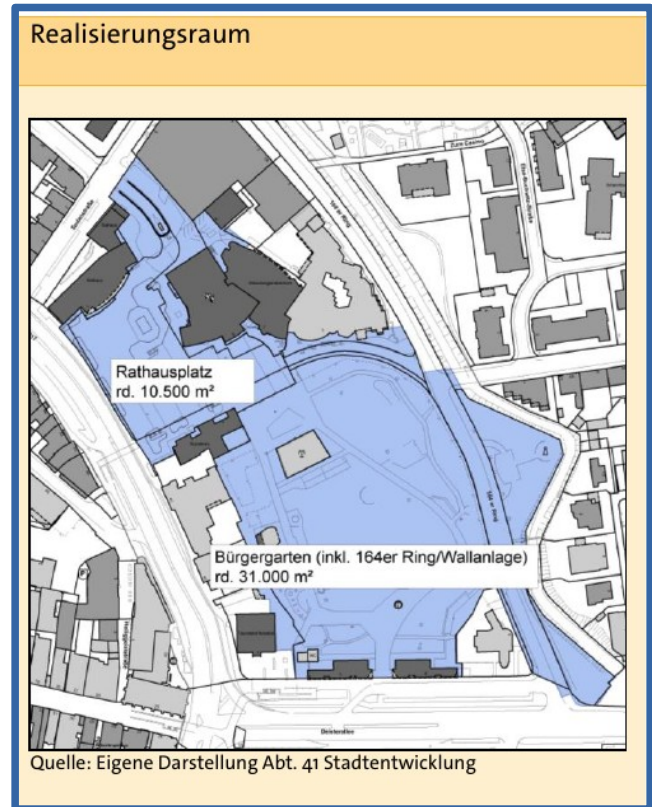


„Ihr Potenzial hinsichtlich der Anpassung an den Klimawandel und einer klimaangepassten Stadtentwicklung wird aktuell nicht ausgeschöpft. Erschwerend kommt hinzu, dass ein Teilstück der Straße 164er Ring die bestehenden Grünflächen an der Hamel räumlich vom Bürgergarten trennt. In ihrer derzeitigen Gestalt können die beiden Plätze nicht die Folgen des Klimawandels wie zunehmende Überhitzung, häufigerer intensiverer Starkregenereignisse und anhaltender Trockenperioden kompensieren.“ S. 10

1/3 164 Ring – langfristige Pläne der Stadt

„Hierbei soll nach Möglichkeit ein Teilabschnitt des 164er Ring und die bestehende Grünanlage an der Hamel in den Bürgergarten integriert werden.“ S. 11

Umsetzungszeitraum 2026 ff., nach der Sanierung der Rathausplatztiefgarage



1/4 164er Ring: Verkehr

Problem: Der 164er Ring wird häufig als Abkürzung genutzt, um die Ampeln auf den Wallstraßen zu umgehen

→ erhöhtes Verkehrsaufkommen im Viertel, erhöhte Lärm- und Schadstoffbelastung, erhöhtes Unfallrisiko an der Kreuzung 164er Ring / Scharnhorststr.

1/5 164er Ring - unser Vorschlag



- Einsatz von modalen Filtern so schnell wie möglich, um den motorisierten Durchgangsverkehr aus dem Viertel herauszuhalten



1/6 164er Ring - unser Vorschlag



Modale Filter sind Absperrungen (z.B. Poller, Blumenkübel, Gesteinsbrocken), die einen bestimmten Straßenabschnitt für bestimmte Verkehrsteilnehmerinnen und -teilnehmer ganz oder für bestimmte Zeiträume unpassierbar machen.



1/7 164er Ring - unser Vorschlag



**Modaler Filter als Diagonalsperre
in Münster**

Quelle: Von Ziltoidium - Eigenes Werk, CC
BY-SA 4.0,
<https://commons.wikimedia.org/w/index.php?curid=113183799>

**Vorübergehende
Sackgasse in der
Goethestr. In Hameln**



Quelle: www.dewezet.de



**Modaler Filter mit Blumenkübeln
im Raum London**

Quelle: Von Jack Fifield -
<https://www.flickr.com/photos/jackfifield/50579500182/>, CC BY 2.0,
<https://commons.wikimedia.org/w/index.php?curid=95920233>

1/8 164er Ring - unser Vorschlag



Vorteile:

- verbesserte Luftqualität im Viertel und weniger Verkehrslärm
- Höhere Aufenthaltsqualität, mehr Raum für Begegnung, z.B. durch Bänke an der Hamel
- verbesserte Sicherheit auf den Straßen des Viertels, vor allen auch an Markttagen
- Verbesserte Sicherheit für den Radverkehr im Kreuzungsbereich 164er Ring /Scharnhorststr.

1/9 164er Ring - unser Vorschlag



- Keine Beeinträchtigung der Erreichbarkeit der Häuser und Wohnungen in diesem Bereich
- das gilt auch für die Kundinnen und Kunden der dort ansässigen Betriebe und Institutionen

1/10 164 Ring – unser Vorschlag



Nachteile:

- Leicht erhöhtes Verkehrsaufkommen im Bereich der Sandstr. und der Sedanstr.
- Wegfall der Busparkplätze am 164er Ring

2 Verkehrsberuhigung in der Scharnhorststraße

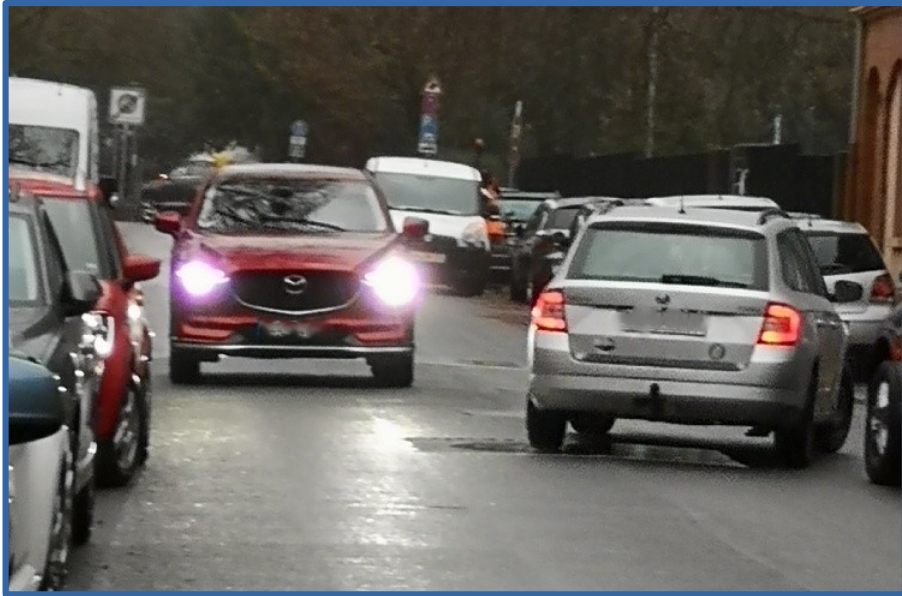


2/1 Scharnhorststraße



Problem: Die Scharnhorststr. ist eine wichtige Achse für den Hamelner Fahrradverkehr zwischen der Innenstadt und dem Bahnhof sowie den Wohngebieten am Basberg etc., aber aufgrund der bisherigen Regelung gibt es hier sehr viel Autoverkehr und sie ist für den Radverkehr nicht sicher.

2/2 Scharnhorststraße



Autos begegnen sich in der
Scharnhorststr



Auf dem Weg zur Kreuzung
Falkestr. / Deisterstr.

2/3 Scharnhorststraße

- Zweirichtungsverkehr und Parkplätze auf beiden Straßenseiten → wenig Platz auf der Fahrbahn für PKW- und Radverkehr
- Unklarheiten bei vielen PKW- und Fahrradfahrenden darüber, welche Regeln auf der Fahrradstraße gelten → besonders in den Kreuzungsbereichen Scharnhorststr. / 164er-Ring und Friedhofsquere / Sandstr. / Scharnhorststr.

2/4 Welche Regelungen gelten für eine Fahrradstraße?



- Geschwindigkeitsbegrenzung auf Tempo 30
- Fahrradstraßen sind für den Radverkehr reserviert
- Radfahrende dürfen nebeneinander fahren
- Autos / Motorräder dürfen, falls zugelassen, den Radverkehr nicht behindern oder bedrohen
- Radfahrende dürfen überholt werden, wenn Autos / Motorräder 1,5 m Abstand halten können

2/5 Scharnhorststraße - unser Vorschlag

- Umwandlung der Scharnhorststr. in eine Einbahnstraße, sodass sie für PKWs nur noch von der Sandstr. in Richtung 164er Ring befahrbar ist
- Abschaffung aller Parkplätze auf der Straßenseite zur alten Scharnhorstkaserne
- Einführung einer ausschließlichen Anwohnerparkzone in der Scharnhorststr. und der Falkestr.



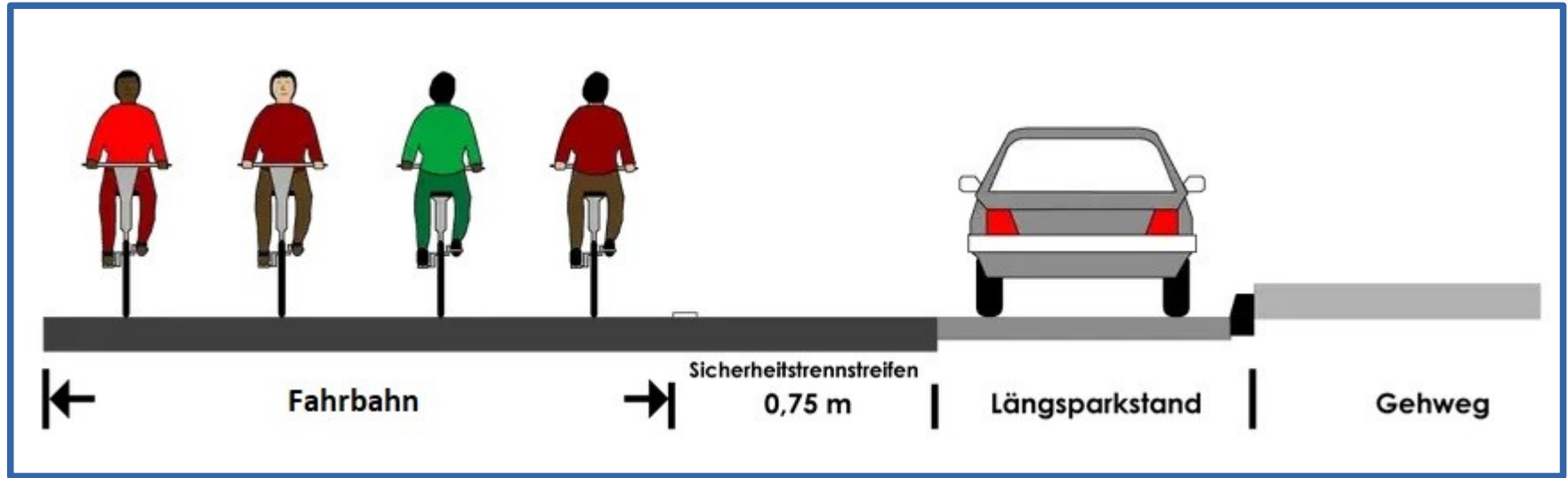
2/6 Scharnhorststraße - unser Vorschlag



- Markierung zur Sicherstellung eines ausreichenden Abstandes zwischen parkenden Autos und dem Radverkehr → Schutz vor „Dooring“-Unfällen



2/7 Scharnhorststraße - unser Vorschlag



Quelle: Herbst, Markus: Breite einer Fahrradstraße aus 4 Blickwinkeln analysiert, in: stvo2Go, 18.08.2023, [online] <https://www.stvo2go.de/breite-fahrradstrasse/>.(bearbeitet)

2/8 Scharnhorststraße - unser Vorschlag



Unterschied zwischen Schutzstreifen und Radfahrstreifen? in: Schweinfurt City, 25.09.2018, [online]
<https://www.swity.de/2018/09/25/unterschied-zwischen-schutzstreifen-radfahrstreifen/> (abgerufen am 14.01.2024).

2/9 Scharnhorststraße - unser Vorschlag



Vorteile:

- Reduzierung des Parkplatzsuchverkehrs rund um den Rathausplatz und des Verkehrsaufkommens in diesem Bereich insgesamt
- Verbesserung des Parkplatzangebots für Anwohnerinnen und Anwohner im Bereich der Scharnhorststr. und Falkestr.
- Verbesserung der Sicherheit und des Komforts für den Radverkehr auf der städtischen Fahrrad-Vorzugsroute

2/10 Scharnhorststraße - unser Vorschlag



Nachteile:

- höhere Kosten für Anwohnerinnen und Anwohner durch den notwendigen Erwerb des Anwohnerparkausweises
- höhere Kosten für Kundinnen und Patienten der anliegenden Betriebe und Arztpraxen, die nun die kostenpflichtigen Parkplätze am Steigerturm und in der Tiefgarage unter dem Rathausplatz nutzen müssen

Unser geplantes weiteres Vorgehen



Wir wollen unsere Pläne, ergänzt durch Ihre Anregungen und Rückmeldungen, als Anträge in den Rat der Stadt Hameln einbringen.



Vielen Dank für Ihr Aufmerksamkeit!

Nun freuen wir uns auf das Gespräch mit Ihnen.